

# Stichting Gezond Leefmilieu Helmond

Kerkstraat Zuid 17  
5701 PL HELMOND  
info@GezondLeefmilieuHelmond.nl

## Plan reductie verkeersbewegingen binnenstad Helmond

*creëer ruimte voor winkelende bezoeker en groen*

# Stichting Gezond Leefmilieu Helmond

## Van moties, visies en plannen naar uitvoering

Er zijn de volgende moties die uitgevoerd moeten worden:

- Integraal terugdringen geluidsbelasting
- Verbod op vrachtverkeer
- Herstellen nachtrust

Daarnaast zijn er de:

- Mobiliteit visie
- Centrumvisie

Mogelijk zijn we nog een aantal plannen en visies vergeten zoals bijvoorbeeld de parkeerroute uit 2011. Het is naar onze mening dus nu echt tijd om de schop in de grond te zetten en te beginnen met eenvoudige, maar wel zeer, doeltreffende maatregelen om:

- het leefklimaat te verbeteren,
- de luchtkwaliteit te verbeteren,
- het geluidniveau terug te brengen,
- de voetganger en fietser meer ruimte te geven,
- hittebestendigheid te verbeteren,
- de racecircuits door onze stad op te heffen,
- en meer ruimte voor groen te creëren.

Wij stellen voor om daarvoor de volgende maatregel pakketten uit te voeren:

- Afsluiting Kanaaldijk N.W. voor doorgaand verkeer.
- Afsluiting Noord- Zuid Koninginnewal voor doorgaand verkeer.
- Afsluiting de Wiel.
- Afsluiting Hortsedijk voor doorgaand verkeer
- Aanpassing dorpstraat Stiphout
- Diverse aanpassingen in het Stationskwartier.
- Invoering Euro-6 zone.
- Verbod op vrachtverkeer m.u.v. laden en lossen binnen een tijdslot.
- Invoering parkeerroute.
- Afschalen van Deurneseweg, Kasteel traverse en Europaweg.
- Routering verkeer in en door Helmond.

Wij gaan uit van:

- Motorvoertuig (mvt) bewegingen in de binnenstad terugbrengen en gelijktijdig actieve mobiliteit bevorderen.
- Snelheid in de binnenstad terugdringen.
- Opwaarderen van het centrum.
- Europaweg, Kasteel traverse – Deurneseweg in haar originele functie als ontsluitingsweg Centrum en Binnenstad Helmond, voor inwoners en bezoekers van de stad, herstellen.

**Stichting Gezond Leefmilieu Helmond**

Kerkstraat Zuid 17, 5701 PL HELMOND

info@GezondLeefmilieuHelmond.nl

# Stichting Gezond Leefmilieu Helmond

- Betere wegaanduiding.

Ontsluitingswegen zijn wegen die aangesloten zijn op hoger gelegen wegen. In dit geval is dat de N270 richting Deurne, N279 en de A270. Daarbij is het niet de bedoeling dat verkeer komende vanaf een hogere gelegen weg door een Centrum van een stad rijdt (doorgaand verkeer) naar een andere hoger gelegen weg. In dit geval van A270 naar N270 en visa versa. Dit verkeer dient over de A2 – A67 – N279, de robuuste rand van de regio, afgewikkeld te worden. Doorgaand verkeer over de Europaweg – Kasteel traverse – Deurneseweg dient gezien te worden als sluipverkeer.

Eindhoven ondersteund dit en stuurt het verkeer komende vanaf de A58, A2 en A50 over de westkant van Eindhoven naar de A67. Hiermee wil Eindhoven de JF Kennedylaan, Rondweg en de President Eisenhowerlaan ontlasten. Zij zien niet het bezwaar van meer verkeer over de A67. Maar zolang Helmond geen maatregelen treft is het voor Eindhoven moeilijk haar doelstelling te halen.

# Stichting Gezond Leefmilieu Helmond

## Inhoudsopgave

<b>Van moties, visies en plannen naar uitvoering</b>	<b>2</b>
<b>Inhoudsopgave</b>	<b>4</b>
<b>Leeswijzer</b>	<b>6</b>
<b>1. Ring van Helmond</b>	<b>7</b>
1.1 Ringweg	7
1.2 Dwarsverbindingswegen	8
1.3 Maatregelen pakket	8
<b>2. Euro-6 zone</b>	<b>9</b>
2.1 Maatregelen pakket	9
<b>3. Verbod op vrachtverkeer</b>	<b>10</b>
3.1 Maatregelen pakket	11
<b>4. Bereikbaarheid industrieterreinen Helmond</b>	<b>12</b>
4.1 Groot schooten	12
4.2 Automotiv Campus	12
4.3 Vlisco	13
4.4 Nedschroef en Raymakers	13
4.5 Hoogeind	13
4.6 Deltaweg	14
4.7 Maatregelen pakket	14
<b>5. Wijk ontsluitingen</b>	<b>16</b>
5.1 Maatregelen pakket	19
<b>6. Parkeren in Helmond</b>	<b>20</b>
6.1 Parkeerroute	20
6.2 Maatregelen pakket	23
<b>7. Aanpassingen voor doorgaand en sluijverkeer</b>	<b>24</b>
7.1 Maatregelen pakket	24
<b>8. Routing doorgaand verkeer</b>	<b>27</b>
<b>Bijlage 1: Plan Noord Koninginnewal – Zuid Koninginnewal</b>	<b>33</b>

# Stichting Gezond Leefmilieu Helmond

<b>Bijlage 2: Plan No Regret Stationskwartier</b> .....	<b>34</b>
<b>Bijlage 3: Kruisingen</b> .....	<b>36</b>
<b>Bijlage 4: Artikel voorrang doorgaand vrachtverkeer</b> .....	<b>37</b>
<b>Bijlage 5: de 6-geboden</b> .....	<b>39</b>
<b>Bijlage 6: Groenbeleid</b> .....	<b>40</b>

# Stichting Gezond Leefmilieu Helmond

## Leeswijzer

### Hoofdstuk 1: Definitie “Ring van Helmond”

In dit hoofdstuk wordt de Ring van Helmond benoemd met haar inprikkers.

### Hoofdstuk 2: Euro-6 zone

In dit hoofdstuk wordt de Euro-6 zone aangegeven met haar inprikkers.

### Hoofdstuk 3: Verbod voor vrachtverkeer

In dit hoofdstuk is het verbod op vrachtverkeer in en door Helmond opgenomen m.u.v. Laden en Lossen binnen een tijdslot.

### Hoofdstuk 4: Bereikbaarheid Industrierreinen Helmond

In dit hoofdstuk wordt de bereikbaarheid van de industrierreinen aangegeven.

### Hoofdstuk 5: Wijk ontsluitingen

In dit hoofdstuk worden de wijk ontsluitingen benoemd.

### Hoofdstuk 6: Parkeren in Helmond

In dit hoofdstuk is de parkeerroute in Helmond uiteengezet.

### Hoofdstuk 7: Aanpassingen voor doorgaand en sluipverkeer

In dit hoofdstuk wordt ingegaan op het afsluiting van een aantal wegen (voor doorgaand verkeer) in de binnenstad ten gunste van de inwoners en bezoekers van Centrum Helmond.

### Hoofdstuk 8: Routering doorgaand verkeer

In dit hoofdstuk is op basis van het bovenstaande de routering door Helmond weergegeven.

Elk hoofdstuk bevat een maatregelen pakket.

# Stichting Gezond Leefmilieu Helmond

## 1. Ring van Helmond

Helmond heeft een ringweg. Doel van de ringweg is het ontsluiten van de wijken.

### 1.1 Ringweg

De ring bestaat uit de volgende wegen met inprikkers:



- Boerhaavelaan
  - Inprikker **President Rooseveltlaan** – ontsluiting wijk Stiphout, Oranje buurt
- Jan van Brabantlaan
- Julianalaan
  - Inprikkers **Aarle-Rixtelseweg** en **Kanaaldijk N.W.** – ontsluiting wijk Warande
- Oostende
- Uiverlaan
  - Inprikker **Nachtegaallaan** – ontsluiting wijk Helmond Noord
- Wethouder Ebbenlaan
  - Inprikker **Rembrandtlaan** – ontsluiting wijk Dierdonk
- Wethouder van Wellaan
  - Inprikker **Bakelsedijk** – ontsluiting wijk Dierdonk
- Lage dijk
  - Inprikker **Deurneseweg** – ontsluiting wijk Dierdonk en wijk Brouwhuis
- Engelseweg
  - Inprikkers **Churchill-laan** en **Suytboulevard** - ontsluiting wijk st. Anna buurt en wijk Suytkade
- Heeklaan
  - Inprikkers **Kanaaldijk Z.W.** en **Heeklaan** – ontsluiting 't Haagje

**Stichting Gezond Leefmilieu Helmond**  
Kerkstraat Zuid 17, 5701 PL HELMOND  
info@GezondLeefmilieuHelmond.nl

# Stichting Gezond Leefmilieu Helmond

- Kasteelherenlaan
  - Inprikker **Arbergstraat** – ontsluiting wijk 't Haagje.
- Binnendongenstraat
  - Inprikker **Mierlose weg** – ontsluiting wijk Mierlo Hout en wijk 't Haagje

## 1.2 Dwarsverbindingswegen

De ring heeft de volgende dwarsverbindingswegen: van

- West – Oost: Europaweg – Kasteel traverse – Deurneseweg
- Noord – Zuid: Zuid Ende - Stationsstraat
- Noord – Zuid: Burgemeester van Houtlaan – Churchill-laan

Dit zijn wegen voor het ontsluiten van de binnenstad naar de Ring. Deze wegen zijn niet bedoeld om het doorgaand verkeer te faciliteren.

## 1.3 Maatregelen pakket

Het maatregelen pakket bestaat uit:

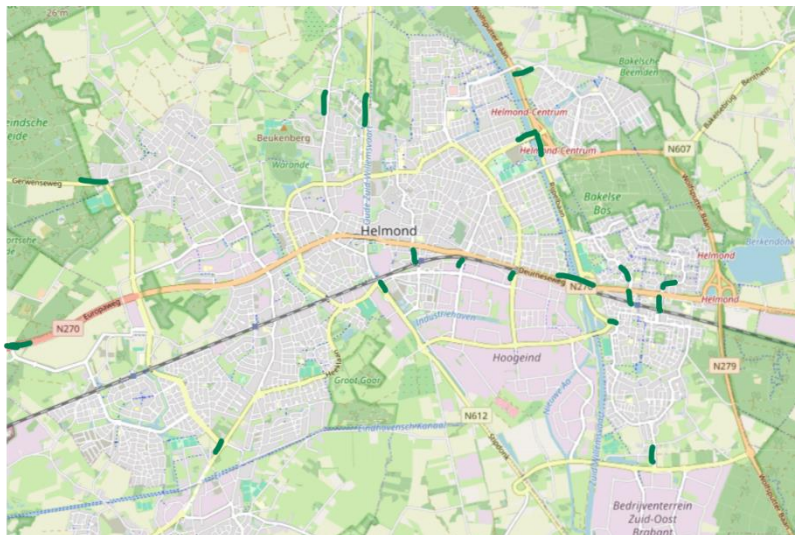
- Wijk bebording aangeven zodat bezoekers makkelijker hun weg kunnen vinden. Zie hoofdstuk 5 Wijk ontsluitingen.
- Ring en dwarsverbindingswegen voorzien van stil asfalt.
- Geluidsabsorberende wallen plaatsen i.o.m. bewoners:
  - Langs de Julianalaan tussen fietspad en weg. Hoogte 120cm.
  - Langs de Jan van Brabantlaan aan de zijde van de woningen. Hoogte 120cm.
  - Langs de Binnendongenstraat bij speeltuin aan beide zijde. Hoogte 120cm.
  - Langs de Deurneseweg vanaf brug Kanaal tot aan Henri Dinant tunnel aan de zijde van de woningen.
- Snelheidshandhavende maatregelen op de Ring en Dwarsverbindingswegen 50km/u.



# Stichting Gezond Leefmilieu Helmond

## 2. Euro-6 zone

Inmiddels worden in alle grote steden, maar ook volgen al veel dorpen, Euro-6 zones ingesteld. Helmond loopt hierop achter en een inhaalslag dient gemaakt te worden. Zeker met het oog op het verbeteren van de luchtkwaliteit en het klimaat doel van 2030 en het Schone Lucht akkoord. In onderstaand figuur is de Euro-6 zone aangegeven.



Groen = inprikkers Euro 6 zone.

Inprikkers naar Euro-6 zone:

- Europaweg vanaf Neervoortse dreef
- Neervoortse dreef
- Gerwenseweg vanaf Gerwen
- Geldropseweg vanaf Mierlo
- Aarle-rixtelseweg
- Kanaaldijk N.W. vanuit Aarle-Rixtel
- Venuslaan
- Rembrandtlaan
- Rijpelbaan
- Vanaf aansluiting Rivierensingel – Deurneseweg richting Helmond
- Kanaaldijk Z.W. vanaf Vossenbeemd richting Heeklaan
- Lage dijk richting Deurneseweg
- Churchill-laan richting Deurneseweg
- Stationsstraat richting Kasteel traverse
- Weg door de Rijpel - Dierdonk
- Rivierensingel – Brouwhuis

Daarbinnen geldt Euro-6 voor laden en lossen binnen het tijdslot.

### 2.1 Maatregelen pakket

- Het plaatsen van Euro-6 borden.
- Doorgeven aan instanties als navigatie leveranciers etc.

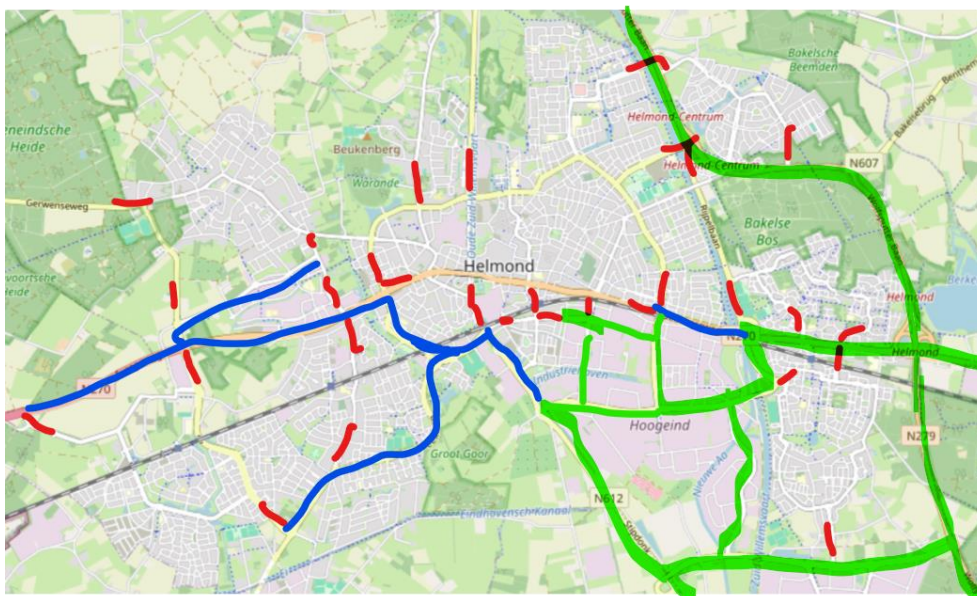
**Stichting Gezond Leefmilieu Helmond**  
Kerkstraat Zuid 17, 5701 PL HELMOND  
info@GezondLeefmilieuHelmond.nl

# Stichting Gezond Leefmilieu Helmond

## 3. Verbod op vrachtverkeer

In onderstaand figuur zijn de wegen met rood aangegeven waar een inrij verbod voor vrachtverkeer geldt m.u.v. laden en lossen binnen het tijdslot. Met groen is aangegeven waar vrachtverkeer is toegestaan zoals bestemmingsverkeer voor Hoogeind en Deltaweg. Met Blauw, Euro-6 zone, voor Groot Schooten en Automotiv Campus. Doorgaand vrachtverkeer dient vanaf Eindhoven via de A67 gestuurd te worden en vanaf Deurne over de N279 naar de A67.

Daarnaast dient er meer aangestuurd te worden op de betere bereikbaarheid van de industrieterreinen van Helmond via de route A67, N612, Rochadeweg en Vossenbeemd. Of N270, N279 en dan Rochadeweg. Dit met bebording aangeven.



Rood = Inrijverbod. Blauw = Euro-6 zone. Groen = Bereikbaarheid industrie buiten Euro-6 zone maar wel Euro-5 (wij nemen aan dat deze wel al ingesteld is).

Inrijverbod voor vrachtverkeer m.u.v. laden en lossen binnen het tijdslot met rood aangegeven. Dit is in lijn met de Euro-6 zone zodat alleen schone vrachtwagens in de wijken mogen leveren. Pakketbezorging met elektrische voertuigen.

Inrijverbod voor vrachtverkeer geldt voor de volgende wegen:

- Neervoortsedreef vanaf N270.
- Brandevoortse dreef vanaf N270 en vanaf de Geldropseweg.
- Gerwenseweg vanaf Gerwen.
- Stiphoutse dreef vanaf rotonde Schootense dreef (industrieterrein bereikbaar).
- Hoofdstraat vanaf Geldropseweg.
- Mierloseweg vanaf Europaweg.
- Hortsedijk vanaf Europaweg.
- Hortsedijk vanaf Schootense dreef richting President Rooseveltlaan.

**Stichting Gezond Leefmilieu Helmond**  
Kerkstraat Zuid 17, 5701 PL HELMOND  
info@GezondLeefmilieuHelmond.nl

# Stichting Gezond Leefmilieu Helmond

- Boerhaavelaan vanaf Europaweg.
- Aarle-Rixtelseweg.
- Kanaaldijk N.W. vanaf Aarle-Rixtel.
- Venuslaan.
- Rembrandtlaan.
- Bakelsedijk.
- Rijpelbaan.
- Deurneseweg vanaf Lage Dijk richting centrum.
- Wethouder van Ebbenlaan vanaf Deurneseweg.
- Churchill-laan richting Deurneseweg.
- Stationsstraat richting Kasteel traverse.
- Kanaaldijk Z.W. richting Kanaaldijk N.W. richting Centrum. (Eikendreef als bestemmingsverkeer en vrachtwagen vrij. Zie maatregelen pakket Afsluiting Kanaaldijk N.W.)
- Rivierensingel in Brouwhuis.
- Weg door de Rijpel in Dierdonk.

## 3.1 Maatregelen pakket

- Plaatsen van borden.
- Doorgeven aan instanties zoals navigatie leveranciers.
- Bereikbaarheid van Nedschroef en Raymakers: zie hoofdstuk 4.
- Bereikbaarheid Vlisco: Zie hoofdstuk 4.

# Stichting Gezond Leefmilieu Helmond

## 4. Bereikbaarheid industrieterreinen Helmond

Helmond heeft de volgende werklocaties:

- Groot schooten
- Automotive Campus
- Hoogeind
- Deltaweg

Daarnaast Vlisco aan de Verlengde Stationsstraat en Nedschroef en Raymakers aan de Kanaaldijk N.W.

De blauwe tekst geeft de voorkeursroute aan.

### 4.1 Groot schooten

Groot schooten is voornamelijk een kantoren werklocatie. Kan beleverd worden met vrachtwagens die voldoen aan Euro-6.

Dit werklocatie is, vanuit de richting Eindhoven, bereikbaar via de Stiphoutse dreef. Is ook bereikbaar via de routes:

- Vanuit Geldropseweg:
  - Volg: Kasteelherenlaan – Binnendongenstraat – Europaweg – Hortsedijk of Stiphoutse dreef.
- Vanuit N612:
  - Volg: Kanaaldijk Z.W. – Heeklaan - Kasteelherenlaan – Binnendongenstraat – Europaweg - Hortsedijk of Stiphoutse dreef.
- Vanuit N279:
  - Volg: Deurneseweg – Lage Dijk - Vossenbeemd – Kanaaldijk Z.W - Heeklaan - Kasteelherenlaan – Binnendongenstraat – Europaweg - Hortsedijk of Stiphoutse dreef.

### 4.2 Automotiv Campus

Automotiv Campus is een kantoren werklocatie. Kan beleverd worden met vrachtwagens die voldoen aan Euro-6.

Dit werklocatie is, vanuit richting Eindhoven, bereikbaar via de Automotiv Campus. Is ook bereikbaar via de routes:

- Vanuit Geldropseweg:
  - Volg: Kasteelherenlaan – Binnendongenstraat – Europaweg – Automotiv Campus.
- Vanuit N612:
  - Volg: Kanaaldijk Z.W. – Heeklaan - Kasteelherenlaan – Binnendongenstraat – Europaweg - Automotiv Campus.
- Vanuit N279:

# Stichting Gezond Leefmilieu Helmond

- Volg: Deurneseweg – Lage Dijk - Vossenbeemd – Kanaaldijk Z.W -Heeklaan - Kasteelherenlaan – Binnendongenstraat – Europaweg - Automotiv Campus.

## 4.3 Vlisco

Vlisco is bereikbaar:

- Vanuit Kanaaldijk Z.W.:
  - Volg: Engelseweg – Verlengde Stationsstraat.
- Vanuit Europaweg:
  - Volg: Binnendongenstraat – Kasteelherenlaan – Heeklaan – Engelseweg – Verlengde Stationsstraat.
- Vanuit Geldropseweg:
  - Volg: Heeklaan – Engelseweg – Verlengde Stationsstraat.
- Vanuit A67:
  - Volg: N612 – Kanaaldijk Z.W. - Engelseweg - Verlengde Stationsstraat.
- Vanuit Deurneseweg:
  - Volg: Lage Dijk – Vossenbeemd – Kanaaldijk Z.W. - Engelseweg - Verlengde Stationsstraat.

## 4.4 Nedschroef en Raymakers

Nedschroef en Raymakers zijn bereikbaar:

- Vanuit Europaweg:
  - Volg: Boerhaavelaan – Jan Van Brabantlaan – Julianalaan – Kanaaldijk N.W.
- Vanuit Geldropseweg:
  - Volg: Heeklaan - Kasteelherenlaan – Binnendongenstraat - Boerhaavelaan – Jan Van Brabantlaan – Julianalaan – Kanaaldijk N.W.
- Vanuit Kanaaldijk Z.W.:
  - Volg: Heeklaan – Kasteelherenlaan – Binnendongenstraat - Boerhaavelaan – Jan Van Brabantlaan – Julianalaan – Kanaaldijk N.W.

## 4.5 Hoogeind

Voor Hoogeind is vooralsnog vrachtverkeer toegelaten dat niet voldoet aan Euro-6. Mits aanrij route is de A67 of N279. Wel dient het te voldoen aan Euro-5. Geldt niet voor vrachtverkeer met aanrij route A270. Dan is het Euro-6.

Hoogeind is bereikbaar:

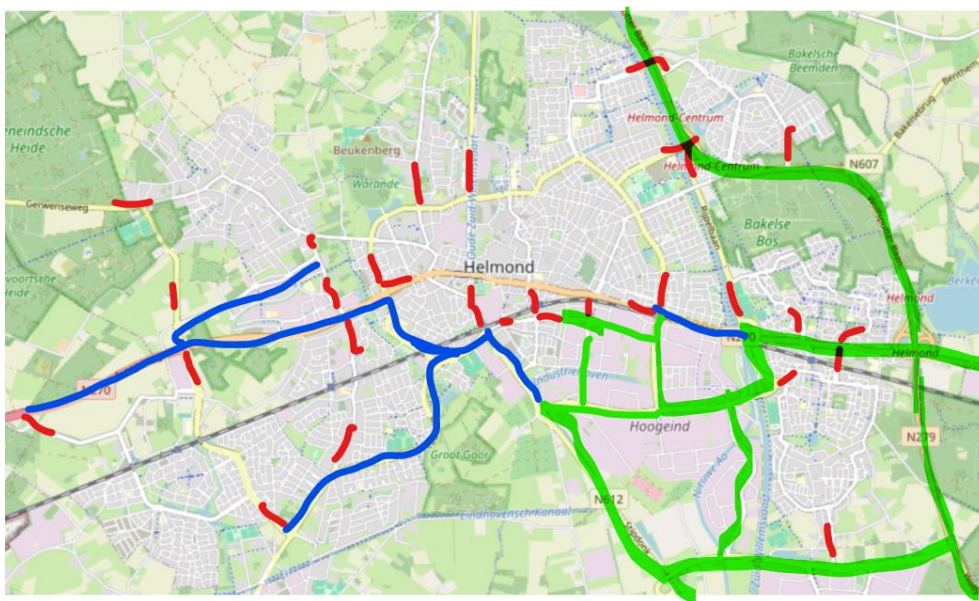
- Vanuit A67:
  - Volg: N612 - Vossenbeemd
  - Of volg: N612 - Rochadeweg - Varenschut
- Vanuit N279:
  - Volg: Rochadeweg – N612 – Kanaaldijk Z.W.
  - Of volg: Rochadeweg - Varenschut - Vossenbeemd
  - Of volg: Deurneseweg - Lage Dijk (Euro-6)

**Stichting Gezond Leefmilieu Helmond**

Kerkstraat Zuid 17, 5701 PL HELMOND

info@GezondLeefmilieuHelmond.nl

# Stichting Gezond Leefmilieu Helmond



## 4.6 Deltaweg

Deze werklocatie is bereikbaar:

- Vanuit N279:
  - Volg: Deurneseweg - Deltaweg

## 4.7 Maatregelen pakket

Vrachtwagenverkeer, alleen Euro-6, komende vanuit richting Eindhoven met bestemming:

- Nedschroef / Raymakers
  - Met borden wordt de volgende route aangegeven:
    - Boerhaavelaan – Jan van Brabantlaan – Julianalaan – Kanaaldijk N.W.
    - Retour: Julianalaan – Jan van Brabantlaan – Binnendongenstraat – Kasteelherenlaan – Heeklaan – Kanaalijk Z.W. richting A67 of via Rochadeweg naar N279.
- Vlisco
  - Met borden wordt de volgende route aangegeven:
    - Binnendongenstraat – Kasteelherenlaan – Heeklaan – Engelse weg – Verlengde stationstraat.
    - Retour: Engelseweg - Kanaalijk Z.W. richting A67 of via Rochadeweg naar N279.
- Hoogeind
  - Met borden wordt de volgende route aangegeven:
    - Binnendongenstraat – Kasteelherenlaan – Heeklaan – Kanaaldijk Z.W. – Vossenbeemd.
    - Retour: Kanaaldijk Z.W. richting A67 of via Rochadeweg naar N279.

**Stichting Gezond Leefmilieu Helmond**  
Kerkstraat Zuid 17, 5701 PL HELMOND  
info@GezondLeefmilieuHelmond.nl

# Stichting Gezond Leefmilieu Helmond

- Deltaweg
  - Met borden de volgende route aangeven:
    - Binnendongenstraat – Kasteelherenlaan – Heeklaan – Kanaaldijk Z.W. – Vossenbeemd.
    - Retour: Deurneseweg - N279.

Vrachtverkeer met bestemming:

- Nedschroef / Raymakers alleen Euro-6.
  - Met borden de volgende route aangeven:
    - Vanuit Deurne: Deurneseweg – Lage Dijk – Engelse weg – Heeklaan – Kasteelherenlaan – Binnendongenstraat – Boerhaavelaan – Jan Van Brabantlaan – Julianalaan – Kanaaldijk N.W.
    - Retour: Julianalaan – Jan van Brabantlaan – Binnendongenstraat – Kasteelherenlaan – Heeklaan – Kanaalijk Z.W. richting A67 of via Rochadeweg naar N279.
- Vlisco alleen Euro-6
  - Met borden de volgende route aangeven:
    - Vanuit Deurne: Deurneseweg – Lage Dijk – Engelse weg – Verlengde stationstraat.
    - Retour: Engelseweg - Kanaalijk Z.W. richting A67 of via Rochadeweg naar N279.
- Hoogeind Euro-5
  - Met borden de volgende route aangeven:
    - Vanuit Deurne: Deurneseweg – Lage Dijk
    - Vanaf A67:
      - N612 – Rochadeweg
      - N612 – Kanaaldijk Z.W. Vossenbeemd
      - N279 – Rochadeweg – Varenschut
    - Vanaf N279 – Rochadeweg – N612 – Kanaaldijk Z.W. – Vossenbeemd
    - Retour: Kanaalijk Z.W. richting A67 of via Rochadeweg naar N279.
- Deltaweg Euro-5
  - Met borden de volgende route aangeven:
    - Vanaf N279: Deurneseweg – Deltaweg
    - Retour: Deurneseweg – N279

Digitale controle op:

- Bestemming met kenteken. Aanmelden via portal.
- Euro-6

# Stichting Gezond Leefmilieu Helmond

## 5. Wijk ontsluitingen

### Brandevoort

N270 voor ontsluiting naar het Westen:

- Neervoortse dreef – N270
- Brandevoortse dreef – Europaweg – N270.

Ring voor ontsluiting naar het Zuiden, Oosten en Noorden

- Geldropseweg - Heeklaan – Kanaaldijk Z.W.:
  - Vossenbeemd en vervolgens richting N279 via:
    - Rivierensingel – Rijpelbaan – N279
    - Rivierensingel – Deurneseweg - N279
  - Of N612 en vervolgens:
    - A67

### Stiphout

Om de Dorpstraat van Stiphout te ontlasten wordt de aanrij route vanaf de President Rooseveltlaan afgebogen naar de Hortsedijk. Dit wordt aangegeven met een bord Doorgaand verkeer en rechtdoor Centrum Stiphout.

Bij de Hortsedijk wordt het verkeer de Schootense Dreef opgestuurd met een bord Doorgaand verkeer. Rechtdoor is Woonerf.

Ook bij de Gerwenseweg wordt de bocht verlegd richting Stiphoutse dreef. Ook daar wordt een bord geplaatst met Doorgaand verkeer (richting Stiphoutse dreef) en Centrum Stiphout. Dorpstraat Stiphout wordt 30km/u en centrum wordt auto te gast.

N270 voor ontsluiting naar het Westen:

- Stiphoutsedreef - Europaweg - N270

Ring voor ontsluiting naar het Zuiden, Oosten en Noorden

- President Rooseveltlaan:
  - Boerhaavelaan – Binnendongenstraat – Kasteelherenlaan – Heeklaan – Kanaaldijk Z.W.:
    - Vossenbeemd en vervolgens richting N279 via:
      - Rivierensingel – Rijpelbaan – N279
      - Rivierensingel – Deurneseweg – N279
    - Of N612 en vervolgens:
      - A67
  - Jan van Brabantlaan – Julianalaan – Oostende – Uiverlaan – Wethouder Ebbenlaan – Rembrandtlaan – N279.

President Rooseveltlaan wordt digitaal afgesloten ter hoogte van het overstekende fietspad bij Prins Hendriklaan.



# Stichting Gezond Leefmilieu Helmond

## Warande

Ring voor ontsluiting via:

- Aarle-Rixtelseweg of Kanaaldijk N.W.:
  - Jan van Brabantlaan:
    - Boerhaavelaan – Binnendongenstraat – Kasteelherenlaan – Heeklaan – Kanaaldijk Z.W:
      - Vossenbeemd en vervolgens richting N279:
        - Rivierensingel – Rijpelbaan – N279
        - Rivierensingel – Deurneseweg – N279
      - N612 en vervolgens:
        - A67
  - Julianalaan – Oostende – Uiverlaan – Wethouder van Ebbenlaan – Rembrandtlaan – N279.

President Rooseveltlaan wordt digitaal afgesloten ter hoogte van het overstekende fietspad bij Prins Hendriklaan.

## Oranjebuurt

Ring voor ontsluiting via:

- President Rooseveltlaan
  - Boerhaavelaan:
    - Europaweg richting Eindhoven
    - Binnendongenstraat – Kasteelherenlaan – Heeklaan – Kanaaldijk Z.W:
      - Vossenbeemd en vervolgens richting N279:
        - Rivierensingel – Rijpelbaan – N279
        - Rivierensingel – Deurneseweg – N279
      - Of N612 en vervolgens:
        - A67
  - Jan van Brabantlaan:
    - Julianalaan – Oostende – Uiver – Wethouder Ebbenlaan - Rembrandtlaan – N279.
- Wesselmanlaan:
  - Julianalaan:
    - Aarle-Rixtelseweg en Kanaaldijk N.W. richting Aarle-Rixtel
    - Oostende – Uiver – Wethouder Ebbenlaan - Rembrandtlaan – N279.
    - Jan van Brabantlaan – Boerhaavelaan - Europaweg.

President Rooseveltlaan wordt digitaal afgesloten ter hoogte van het overstekende fietspad bij Prins Hendriklaan.

**Stichting Gezond Leefmilieu Helmond**

Kerkstraat Zuid 17, 5701 PL HELMOND

info@GezondLeefmilieuHelmond.nl

# Stichting Gezond Leefmilieu Helmond

## Helmond Noord

Ontsluiting via:

- Venuslaan en Rembrandtlaan naar Noorden, Oosten en Zuiden

Ring:

- Oostende – Julianalaan – Jan van Brabantlaan – Boerhaavelaan – Europaweg richting Eindhoven.

## Dierdonk

Dierdonk heeft de volgende ontsluitingswegen:

- Waterleliesingel
- Coenderberglaan
- Bakelsedijk

Aansluiting op de Ring via:

- Rembrandtlaan
- Bakelsedijk

## Rijpelberg

Rijpelberg heeft de volgende ontsluitingswegen:

- Rijpelbergseweg op Rivierensingel
- Weg door de Rijpel op Deurneseweg

## Brouwhuis

Brouwhuis heeft de volgende ontsluitingswegen:

- Rivierensingel op de Deurneseweg
- Rivierensingel met aansluiting op Vossenbeemd
- Deltaweg, Verbindingsweg en Weijerweg met aansluiting op Rochadeweg – N279 – A67

Op Ring via:

- Vossenbeemd – N279 of Kanaaldijk Z.W.

## Suytkade

Suytkade heeft de volgende ontsluitingswegen:

- Van de Kanaaldijk Z.W. via Engelseweg en Suytkade brug naar de Heeklaan – Kasteelherenlaan – Binnendongenstraat richting het westen
- Via de Stationsstraat naar de Kasteel traverse richting N279 en N270

## St-Anna buurt

St-Annabuurt heeft de volgende ontsluitingswegen:

- Van de Kanaaldijk Z.W. via Engelseweg naar de Heeklaan – Kasteelherenlaan – Binnendongenstraat richting het westen
- Via de Stationsstraat naar de Kasteel traverse richting N279 en N270

**Stichting Gezond Leefmilieu Helmond**

Kerkstraat Zuid 17, 5701 PL HELMOND

info@GezondLeefmilieuHelmond.nl

# Stichting Gezond Leefmilieu Helmond

## Helmond west

Helmond west heeft de volgende ontsluitingswegen:

- Via de Heeklaan en Kasteelherenlaan.

## Mierlo-hout

Mierlo-hout heeft de volgende ontsluitingswegen:

- Via de Hoofdstraat en de Mierloseweg

## Centrum

Centrum wordt ontsloten via de Ring.

## 5.1 Maatregelen pakket

Wijken aangeven met borden om verkeer te sturen.

Alle wijken 30km/u

## 6. Parkeren in Helmond

Rondom het centrum zijn de volgende parkeergelegenheden:

- Beatrixlaan
- Frans Joseph Q park parkeergarage
- Elzas Q park parkeergarage
- Ameidewal markt
- Kluisstraat Zuid
- Doorneind parkeergarage
- Hema parkeerstroken
- Onder de kasteel traverse
- Parkeerstrook Kasteellaan
- De Wiel
- Beugelsplein
- Zuid Koninginnewal
- Weg op den Heuvel
- Groenewoud
- Cacaofabriek
- Engelseweg
- Bij het station achter het voormalige belastingkantoor

### 6.1 Parkeerroute

*Route per parkeergelegenheid*

#### Beatrixlaan

Inrit via de Prins Hendriklaan en Beatrixlaan. Uitrit via Beatrixlaan en Steenweg naar Prins Hendriklaan.

- Bebording op de Europaweg vanaf beide rijrichtingen geven deze parkeergelegenheid aan.
- Zie ook plan Afsluiting Kanaaldijk N.W.

#### Frans Joseph Q park parkeergarage

In- en uitrit via Kromme Steenweg vanaf Eikendreef. Bebording op de:

- Europaweg vanaf beide rijrichtingen.
- Kruising Kanaaldijk Z.W. – Heeklaan richting Eikendreef (bestemmingsverkeer)

Kromme steenweg richting Steenweg is eenrichtingsverkeer met rijrichting vanaf Steenweg. Zie ook plan Afsluiting Kanaaldijk N.W.

#### Elzas parkeergarage

Inrit via de Torenstraat (is eenrichtingsweg vanaf Waardstraat).

Ook inrit via de Marktstraat en Watermolenwal.

Uitrit enkel via de Watermolenwal en Marktstraat. Torenstraat is eenrichting.

Via nieuwe brug over Kanaal vanaf Kanaaldijk N.W. Dit wordt alleen inrij mogelijkheid.

- Bebording op de:

**Stichting Gezond Leefmilieu Helmond**

Kerkstraat Zuid 17, 5701 PL HELMOND

info@GezondLeefmilieuHelmond.nl

# Stichting Gezond Leefmilieu Helmond

- Europaweg vanaf beide rijrichtingen – richting Boerhaavelaan – Oostende vanaf beiden rijrichtingen – Torenstraat of via de nieuwe brug Kanaaldijk N.W. Met uitrit via de Watermolenwal en Marktstraat.
- Aarle-Rixtelseweg en Kanaaldijk N.W. naar Oostende – Torenstraat.

## Ameidewal / Markt:

In- en uitrit via de Marktstraat.

- **Bebording op de:**
  - Europaweg vanaf beide rijrichtingen – richting Boerhaavelaan – Oostende vanaf beide rijrichtingen – Noordende - Marktstraat.
  - Watermolenwal naar de Elzas parkeergarage.
  - Vanaf N279 richting Rembrandtlaan richting Oostende – Noorende – Marktstraat,

## Kluisstraat Zuid

In- en uitrit via de Kluisstraat vanaf Zuidende.

- **Bebording op de:**
  - Kasteel traverse in beide rijrichtingen – Zuidende - Kluisstraat
  - Oostende in beide rij richtingen – Noordende – Zuidende - Kluisstraat.

## Doorneind parkeergarage

In- en uitrit via de Molenstraat vanaf Zuidende.

- **Bebodring op de:**
  - Kasteel traverse in beide rijrichtingen – Zuidende.
  - Doorverwijzing naar Kluisstraat.
  - Doorverwijziging naar de Marktstraat Ameideplein.

## Hema Kegelbaan

Inrit via Kamstraat, Kegelbaan. Zijn eenrichtingswegen en worden/zijn fietsstraten met auto als gast.

Uitrit via Parkweg, Kasteellaan, Kasteelbrug linksaf (verplicht) naar kruising Heeklaan.

Is eenrichtingsweg en wordt fietsstraat met auto als gast.

Smalle Haven richting de Wiel wordt afgesloten en wordt alleen voor voetgangers en fietsers.

- **Bebording op de:**
  - Kasteel traverse vanuit rijrichting Deurne.
  - Doorverwijzing naar parkeren Kasteellaan.

## Parkeren onder Traverse (alleen voor vergunninghouders)

Inrit via Kamstraat, Kegelbaan. Zijn eenrichtingswegen en worden fietsstraten.

Uitrit via Parkweg, Kasteellaan, Kasteelbrug linksaf (verplicht) naar kruising Heeklaan.

Is eenrichtingsweg en wordt fietsstraat met auto als gast.

**Stichting Gezond Leefmilieu Helmond**

Kerkstraat Zuid 17, 5701 PL HELMOND

info@GezondLeefmilieuHelmond.nl

# Stichting Gezond Leefmilieu Helmond

Smalle Haven richting de Wiel wordt afgesloten en wordt alleen voor voetgangers en fietsers.

*Bij voorkeur wordt deze parkeergelegenheid opgeheven zodat er meer zicht en ruimte komt voor het kasteel en een doorsteek naar het Havenplein en Steenweg kwartier.*

## Parkeren Kasteellaan

Inrit via Kamstraat, Kegelbaan Parkweg, Kasteellaan. Eenrichtingswegen en fietsstraat met auto als gast.

Uitrit via Kasteelbrug linksaf (verplicht) naar Heeklaan. Kanaaldijk N.W. is hier een fietsstraat met auto als gast.

## De Wiel (openbaar parkeerterrein)

Inrit via Zuid Koninginnewal, Beugelsplein, Kerkstraat Zuid. Uitrit via Kerkstraat Zuid en Beugelplein en Zuid Koninginnewal.

- Bebording op de:
  - Kasteel traverse in beide rijrichtingen.

## Groenewoud

Inrit via Zuid Koninginnewal, Beugelsplein en Groenewoud

Uitrit via Groenewoud naar de Engelseweg en Beugelplein naar Zuid Koninginnewal.

- Bebording op de:
  - Kasteel traverse in beide rijrichtingen.
  - Doorverwijzing naar Cacaofabriek via verlengde stationsstraat.

## Weg op den Heuvel

Inrit via Zuid Koninginnewal en Weg op den heuvel.

Uitrit via de Weg op den Heuvel naar Zuid Koninginnewal of Groenstraat naar Engelseweg.

- Bebording op de:
  - Kasteel traverse in beide rijrichtingen.
  - Doorverwijzing naar Cacaofabriek via Stationsstraat.

## Cacaofabriek

In- en uitrit via de Engelseweg en Hoogeindsestraat.

- Bebording op de:
  - Europaweg in beide rijrichtingen – Binnendongenstraat – Kasteelherenlaan – Heeklaan – Engelseweg.
  - Europaweg in beide rijrichtingen – Stationsstraat – Engelseweg.
  - Geldropseweg – Heeklaan Engelseweg.
  - Kanaaldijk Z.W. – Engelseweg.
  - Deurneseweg in beide rijrichtingen- Engelseweg.
  - Doorverwijzing naar Engelseweg.

**Stichting Gezond Leefmilieu Helmond**

Kerkstraat Zuid 17, 5701 PL HELMOND

info@GezondLeefmilieuHelmond.nl

# Stichting Gezond Leefmilieu Helmond

## Engelseweg nabij station

In- en uitrit via Engelseweg.

- Bebording gelijk aan Cacaofabriek.
- Doorverwijzing naar Cacaofabriek.

## Locatie bij Station achter oude belastingkantoor Q park en P+R

In- en uitrit via Stationsplein en Smalstraat.

- Bebording op de:
  - Kasteel traverse in beide rijrichtingen.
  - Engelseweg in beide rijrichtingen.
  - Deurneseweg in beide rijrichtingen via Lage Dijk.
  - Kanaaldijk Z.W.

## Kort parkeren (Blauwe zone)

In de Wilhelminalaan en Christinalaan wordt alleen parkeren (langs de weg) toegestaan voor vergunninghouders. Autoluw strategie.

In de Irenelaan wordt kort parkeren toegestaan t.b.v. het winkelende publiek en in de Steenweg. Steenweg is eenrichtingsweg met kort parkeren voor winkelen. Auto als gast. Uitrit via de Krommesteenweg.

## Park & Ride

Een mogelijkheid om ervoor te zorgen dat er minder auto's in het centrum moeten kunnen parkeren, en dus minder autobewegingen, is het aanleggen van een P&R aan de N270 bij de Campus en in de buurt van het kruispunt N279. Met de prijs van de parkeertarieven kan het aantrekkelijk gemaakt worden om daar te parkeren. Met kleine busjes kan dan naar het Centrum gereden worden met een stop op de Kasteel traverse.

## 6.2 Maatregelen pakket

Bebording doorvoeren.

# Stichting Gezond Leefmilieu Helmond

## 7. Aanpassingen voor doorgaand en sluijverkeer

Helmond heeft veel doorgaand en sluijverkeer. Dit brengt de volgende schade toe aan Helmond en haar inwoners:

- Slechte luchtkwaliteit
- Geluidsoverlast
- Minder bereikbaarheid voor eigen inwoners en bestedende bezoekers aan Helmond
- Belemmering voor fietsers en voetgangers
- Een mindere fraaie stad en te weinig groen
- Minder hittebestendig (klimaat doel)

Helmond heeft het Schone luchtakkoord getekend. Ook een overeenkomst met Eindhoven en de EU voor klimaatneutraal in 2030. Ook zijn er diverse moties aangenomen die hierop betrekking hebben. Het wordt dus hoogtijd dat er daden bij het woord (in schrift) gevoegd gaat worden. Daartoe het volgende maatregelen pakket.

### 7.1 Maatregelen pakket

Afsluiting van de volgende wegen voor doorgaand verkeer. Enkel nog bestemmingsverkeer zal daar toegestaan zijn met een maximale snelheid van 30km/u.

- Dorpstraat Stiphout. 30km/u. Met borden aangeven:
  - Komende van Gerwen rechtsaf doorgaand verkeer. Rechtdoor Centrum.
  - Komende van President Rooseveltlaan linksaf doorgaand verkeer. Rechtdoor Centrum.
- Kanaaldijk N.W. Zie het maatregelen pakket in apart document.
- Hortsedijk: Deze wordt afgesloten voor het (sluij) verkeer richting en van de President Rooseveltlaan. Dit verkeer kan over de Boerhaavelaan en de Schootense Dreef. Dit wordt een Woonerf.
  - Komende van Europaweg rechtdoor is woonerf. Linksaf is Groot Schooten.
  - Komende van Schootense dreef linksaf doorgaand verkeer richting Wijk Warande en Oranjebuurt en Aarle-Rixtel. Rechtsaf Woonerf.
  - Bij het kruispunt op de Europaweg ter hoogte van de Hortsedijk enkel richting werklocatie en Woonerf.
- De Wiel en Kasteellaan. Dit wordt een fiets en voetpad en toegevoegd aan de kasteeltuinen.
  - Op de Kegelbaan aangeven enkel rechtdoor. 30km/u
- Noord-Zuid Koninginnewal richting Kasteel traverse. De aansluiting met de Kasteel traverse wordt afgesloten en dus wordt dit een doodlopende straat. In en uitrij mogelijkheid via het Ameideplein.
  - Komende van Ameideplein aangeven doodlopende straat. 30km/u.
  - Parkeergelegenheid blijft.
- Aansluiting Molenstraat op Zuid Koninginnewal. Molenstraat wordt hier een doodlopende straat. Parkeergelegenheid bereikbaar vanuit Zuidende.



# Stichting Gezond Leefmilieu Helmond

- Komende van Zuidende aangeven doodlopende straat. Parkeergelegenheid bereikbaar. 30km/u.
- Aansluiting Kluisstraat op Zuid Koninginnewal. Kluisstraat wordt een doodlopende straat. Parkeergelegenheid bereikbaar vanuit Zuidende.
  - Komende van Zuidende aangeven doodlopende straat. Parkeergelegenheid bereikbaar. 30km/u.

## Deurneseweg:

- vanaf N279 wordt dit een 50km/u weg.
  - Terugbrengen naar 2x1 rijbaan.
  - Drempels opnemen.
  - Alle rechter uitvoegstroken in beide richtingen verwijderen.
  - Momenteel wordt over deze straat races gehouden. Door het terugbrengen naar 2 x 1 rijstrook en drempels wordt dit sterk belemmerd.
  - Mogelijk nog het plaatsen van flitspalen.
- Vanaf de Henri Dinant tunnel wordt de buitenste rijbaan bestemd voor OV en Hulpdiensten.
- Bij de kruising met de Churchill-laan wordt in beide rijrichtingen de uitvoegstrook naar rechts verwijderd.
- Bij de voetgangers en fietsoversteek ter hoogte van de smalstraat wordt een drempel geplaatst voor de veiligheid en het afremmen van de snelheid.

## Kasteel traverse:

- Vanaf de kruising Churchill-laan 1 baans. De buitenste rijbaan wordt bestemd voor OV en Hulpdiensten.
- Afslagen naar rechts in beide rijrichtingen, Zuidende en Stationsstraat, worden verwijderd. De ruimte wordt vrijgegeven aan bomen en ander groen.
- De gehele busstrook wordt aan beide rijrichtingen tussen kruising Stationsstraat en traverse brug verwijderd omdat de bus kan stoppen op de eigen rijbaan. De ruimte wordt vrijgegeven aan bomen en ander groen.
- De aansluiting Noord-Zuid Koninginnewal op de Kasteel traverse vanuit het centrum verdwijnt. De afslagstroken naar rechts in beide rijrichtingen verdwijnen. De afslagstrook naar links vanuit rijrichting Eindhoven verdwijnt. Aan de centrum zijde hebben voetgangers vrije oversteek (geen verkeerslichten. Bord centrum en voetgangersgebied wordt hier geplaatst.
- Bij de kruising Stationsstraat – Zuidende en de kruising Zuid Koninginnewal en de oversteek bij de Kerkstraat worden verhoogd voor handhaving snelheid. Maar ook voor de duidelijkheid en integratie Stationskwartier – Centrum.
- Op de Kasteel traverse brug in het midden komt ook een drempel naast dat ook hier de buitenste rijbaan voor OV en Hulpdiensten bestemd zijn. Of/ook eventueel flitspalen.
- De afslagstroken naar rechts bij de kruising Prins Hendriklaan – Eikendreef verdwijnen in beide rijrichtingen.

Voor de handhaving van de snelheid naast de drempels ook flitspalen plaatsen.

**Stichting Gezond Leefmilieu Helmond**

Kerkstraat Zuid 17, 5701 PL HELMOND

info@GezondLeefmilieuHelmond.nl

# Stichting Gezond Leefmilieu Helmond

## Europaweg:

- Vanaf kruising Eikendreef – Prins Hendriklaan tot aan Boerhaavelaan is de buitenste rijbaan bestemd voor OV en Hulpdiensten.
- Bij de oversteek wordt een drempel gemaakt voor het afremmen van de snelheid en verhoging van de veiligheid.
- Van de Kruising Boerhaavelaan tot aan de kruising Hortsedijk wordt ook de buitenste rijbaan bestemd voor OV en Hulpdiensten.
- De afslagstroken naar rechts verdwijnen in beide rijrichtingen.
- Vanaf de kruising Hortsedijk tot aan de kruising Stiphoutse dreef wordt de snelheid 50km/u. Dit voor de veiligheid van de overstekende fietsers en voetgangers naar de Campus.

## Verkeerslichten

Europaweg – Kasteel traverse – Deurneseweg is een gebiedsontsluitingsweg. Nu hebben de verkeerslichten de wachtstand groen ter bevordering van de doorstroming van het doorgaand verkeer. Dit als volgt aanpassen.

- De wachtstand wordt rood.
- Fietsers en voetgangers krijgen prioriteit.
- Verkeer dat op en af deze ontsluitingsweg wil krijgt prioriteit.
- Als er geen verkeer is dat oversteekt (fietsers, voetgangers en auto's) dan werkt de groene zone als men 50km/u rijdt vanaf de kruising Hortsedijk tot aan kruising Rivierensingel. Dit wordt aangegeven met een bord gemonteerd aan de verkeerslichten zuil.

# Stichting Gezond Leefmilieu Helmond

## 8. Routing doorgaand verkeer

De hier genoemde wegen zijn de toegangs- en uitvalswegen van Helmond. Aangegeven wordt hoe het verkeer gerouteerd wordt door Helmond.

Met Eindhoven en het Rijk is afgesteld dat het doorgaand verkeer om de west kant van Eindhoven en over de A67 gestuurd wordt. Ook zal aangegeven moeten gaan worden dat enkel Euro-6 vrachtwagens als enkel bestemmingsverkeer mag. Ook Eindhoven ondersteund dit.

### Basis voor doorgaand verkeer om te leiden (voor vrachtverkeer zie Hoofdstuk 4):

Bestemming Deurne vanuit Eindhoven:

- Binnendongenstraat – Kasteelherenlaan – Heeklaan – Kanaaldijk Z.W. – Vossenbeemd – Lage Dijk – Rechtsaf Deurneseweg – N279 of N270

Bestemming Eindhoven vanuit Deurne:

- N270 – N279 – A67 - Voorkeur.
- N270 – Deurneseweg – Rivierensingel – Vossenbeemd – Kanaaldijk Z.W. –
  - N612 – A67
  - Of Heeklaan - Kasteelherenlaan – Binnendongenstraat – Europaweg

Bestemming Someren vanuit Aarle-Rixtel

- Bijvoorkeur moet dit verkeer over de N279 rijden.
- Aarle-Rixtelseweg
  - Jan van Brabantlaan – Boerhaavelaan – Binnendongenstraat – Kasteelherenlaan – Heeklaan – Kanaaldijk Z.W.
- Kanaaldijk N.W.
  - Oostende – Noordende – Zuidende – Stationsstraat – Engelseweg - Kanaaldijk Z.W.

Bestemming Aarle-Rixtel vanuit Someren

- N612 – Rochadeweg – N279
- N612 – Vossenbeemd – Rivierensingel – N279.
- N612 – Kanaaldijk Z.W. Engelseweg – Stationsstraat – Zuidende – Noordende – Oostende – Kanaaldijk N.W.
- N612 – Kanaaldijk Z.W. – Heeklaan – Kasteelherenlaan – Boerhaavelaan – Jan van Brabantlaan – Aarlerixtelse weg.

Bestemming Veghel vanuit Eindhoven

- N279 – A67

### Aanwijzingen voor verkeer vanuit richting Eindhoven:

- Kruising Neervoortse dreef
  - Rechtdoor - Centrum, Deurne, Automotive Campus. werklocatie Hoogeind, Groot Schooten en Deltaweg voor personenverkeer.
  - Rechtsaf - Wijk Brandevoort
- Kruising Stiphoutse dreef - Brandevoortse dreef

# Stichting Gezond Leefmilieu Helmond

- Rechtdoor - Centrum, Deurne, Automotive Campus en werklocatie Hoogeind en Deltaweg voor personenverkeer.
- Rechtsaf – Wijk Brandevoort, werklocatie Hoogeind voor personenverkeer, Helmond West, Mierlo.
- Linksaf - werklocatie Groot Schooten voor personenverkeer, Wijk Stiphout. Wijk Warande en Wijk Oranjebuurt wordt aangegeven bij rotonde Stiphoutse dreef.
- **Kruising Hortsedijk - Europaweg**
  - Rechtdoor - Centrum, Deurne en werklocatie Hoogeind en Deltaweg voor personenverkeer.
  - Linksaf – Groot schooten voor personenverkeer– Hortsedijk Woonerf
  - Rechtsaf – Wijk Mierlo-hout
- **Kruising Boerhaavelaan – Binnendongenstraat**
  - Rechtdoor – Centrum, NS Station
  - Rechtsaf – Wijk Mierlo- Hout, Wijk Helmond West, Wijk Suytkade, Doorgaand verkeer en voor personenverkeer werklocatie Hoogeind, Deltaweg en Vlisco en A67.
  - Linkssaf – Ring Helmond, Wijk Warande, Wijk Oranjebuurt, Wijk Helmond Noord en Aarle-Rixtel. Voor personenverkeer Nedschroef en Raymakers. Parkeergelegenheden.
- **Kruising Prins Hendriklaan – Eikendreef**
  - Rechtdoor – Centrum, NS station
  - Rechtsaf – Helmond West – Mierlo Hout. Enkel bestemmingsverkeer. Parkeergelegenheid.
  - Linksaf – Steenweg Kwartier. Parkeergelegenheden.
- **Kruising Zuid Koninginnewal**
  - Rechtsaf naar parkeergelegenheid.
- **Kruising Stationstraat – Zuidende**
  - Rechtsaf – Wijk Anna buurt, Suytkade, Cacaofabriek, NS station.
  - Linksaf – Wijk Helmond Noord, Parkeergelegenheden.
- **Kruising Churchill-laan – Wethouder van Houtlaan**
  - Rechtsaf – Winkelboulevard, werklocatie hoogeind
  - Linksaf – Wijk Helmond noord.
- **Kruising Lage dijk – Wethouder van Wellaan**
  - Rechtdoor - N270 Deurne, N279 Eindhoven, A67
  - Rechtsaf – Winkelboulevard
  - Linksaf – Ring Helmond, Wijk Helmond West
- **Kruising Rivierensingel - Deltaweg**
  - Rechtdoor – N270 Deurne, N279 Eindhoven, A67
  - Rechtsaf – Winkels Deltaweg
  - Linksaf – Wijk Dierdonk
- **Kruising Peelhof - Deltaweg**
  - Rechtdoor - N270 Deurne, N279 Eindhoven, A67
  - Rechtsaf – Winkelcentrum Deltaweg

# Stichting Gezond Leefmilieu Helmond

- Linksaf –Wijk Brouwhuis
- Kruisling Riviersingel – Weg door de Rijpel
  - Rechtdoor - N270 Deurne, N279 Eindhoven, A67
  - Rechtsaf – Wijk Brouwhuis
  - Linksaf – Wijk Rijpelberg
- Kruisling Deurneseweg – N279
  - Rechtdoor – N270 Deurne
  - Linksaf voor de brug – N279, A67 Eindhoven
  - Linksaf na de brug – N279 Veghel, Den Bosch.

## Aanwijzingen voor verkeer vanuit richting Deurne:

- Kruisling Deurneseweg – N279
  - Rechtdoor – Centrum,
  - Rechtsaf voor de brug – N279 Veghel
  - Rechtsaf na de brug – N279, A67, Eindhoven, werklocatie Hoogeind, Deltaweg, Groot schooten via Rochadeweg
- Kruisling Riviersingel – Weg door de Rijpel
  - Rechtdoor – Centrum
  - Rechtsaf - Wijk Rijpelberg
  - Linksaf - Wijk Brouwhuis
- Kruisling Peelhof - Deltaweg
  - Rechtdoor – Centrum
  - Rechtsaf – Wijk Rijpelberg
  - Linksaf– Winkels Deltaweg
- Kruisling Riviersingel – Deltaweg
  - Rechtdoor – Centrum
  - Rechtsaf – A67 Eindhoven, Wijk Dierdonk
  - Linksaf – Winkelcentrum Deltaweg
- Kruisling Lage dijk – Wethouder van Wellaan
  - Rechtdoor - Centrum
  - Rechtsaf – Ring Helmond, Wijk Helmond West
  - Linksaf –Winkelboulevard
- Kruisling Churchill-laan – Wethouder van Houtlaan
  - Rechtdoor - Centrum
  - Rechtsaf – Wijk Helmond noord
  - Linksaf – Winkelboulevard, Wijk St Anna buurt (aangeven bij kruising Enegelseweg)
- Kruisling Stationstraat – Zuidende
  - Rechtdoor – Wijk Oranjebuurt, Warande, Helmond West, Stiphout, Steenweg kwartier.
  - Rechtsaf – Wijk Helmond Noord, Parkeergelegenheden
  - Linksaf –. Wijk Anna buurt, Suytkade, Cacaofabriek, NS station.
- Kruisling Zuid Koninginnewal

# Stichting Gezond Leefmilieu Helmond

- Linksaf naar parkeergelegenheid en Stationskwartier.
- Kruising Prins Hendriklaan – Eikendreef
  - Rechtdoor – Wijk Oranjebuurt, Warande, Helmond West, Stiphout.
  - Linksaf – Helmond West – Mierlo Hout. Enkel bestemmingsverkeer. Parkeergelegenheid.
  - Rechtsaf – Steenweg Kwartier. Parkeergelegenheden.
- Kruising Boerhaavelaan – Binnendongenstraat
  - Rechtdoor – A270 Eindhoven
  - Linksaf – Wijk Mierlo- Hout, Wijk Helmond West, Wijk Suytkade, Deurne, Someren, Lierop en A67.
  - Rechtsaf – Ring Helmond, Wijk Warande, Wijk Oranjebuurt, Wijk Helmond Noord en Aarle-Rixtel. Parkeergelegenheden.
- Kruising Hortsedijk - Europaweg
  - Rechtdoor – A270 Eindhoven
  - Rechtsaf – Hortsedijk Woonerf
  - Linksaf – Wijk Mierlo-hout
- Kruising Stiphoutse dreef - Brandevoortse dreef
  - Rechtdoor – A270 Eindhoven
  - Linksaf – Wijk Brandevoort, Helmond West, Mierlo-hout.
  - Rechtsaf - industrieterrein Groot Schooten, Wijk Stiphout. Wijk Warande en Wijk Oranjebuurt wordt aangegeven bij rotonde Stiphoutse dreef.
- Kruising Neervoortse dreef
  - Rechtdoor – A270 Eindhoven, Nuenen, Geldrop
  - Linksaf - Wijk Brandevoort

## Aanwijzing voor verkeer vanuit Gerwen:

- Rechtdoor: Wijk Stiphout
- Rechtsaf : Doorgaand verkeer.
- Rtonde Stiphoutse dreef
  - Rechtdoor – A270 Eindhoven en Centrum Helmond
  - linksaf - industrieterrein Groot Schooten, Wijk Warande, Oranjebuurt, Aarle-Rixtel.
- Kruising Stiphoutse dreef – Europaweg
  - Rechtdoor – Wijk Brandevoort
  - Rechtsaf – A270 Eindhoven
  - Linksaf – Centrum, Automotiv Campus, Wijk Mierlo Hout.

## Aanwijzing voor verkeer vanuit Aarle-Rixtel:

- Kruising Aarle-Rixtelse weg - Jan van Brabantlaan
  - Rechtsaf – A270 Eindhoven
  - Linksaf – Wijk Helmond Noord, Dierdonk en Parkeergelegenheden.
- Kruising Boerhaavelaan - President Rooseveltlaan
  - Rechtdoor – Centrum, Wijk Mierlo hout, A270 Eindhoven

# Stichting Gezond Leefmilieu Helmond

- Rechtsaf – Wijk Stiphout, A270 Eindhoven
- Linksaf – Wijk Oranjebuurt
- Kruising Kanaaldijk N.W. - Julianalaan
  - Rechtsaf – Eindhoven
  - Linksaf – Wijk Helmond Noord, Dierdonk en Parkeergelegenheden.
- Kruising Boerhavelaan – Europaweg
  - Rechtdoor – Wijk Mierlo hout, A67
  - Rechtsaf – A270 Eindhoven
  - Linksaf – Centrum

## Vanuit Someren / N612:

- Kruising N612 – Rochadeweg
  - Linksaf – Lierop – werklocatie Hoogeind
  - Rechtdoor – Centrum, Wijk Suytkade, Wijk Helmond West, St- Anna buurt, Cacaofabriek, werklocatie Hoogeind, Vlisco.
- Kruising Kanaaldijk Z.W. – Vossenbeemd
  - Rechtdoor – Centrum, Wijk Suytkade, Wijk Helmond West, St- Anna buurt, Cacaofabriek en Vlisco.
  - Rechtsaf – werklocatie Hoogeind
- Kruising Kanaaldijk Z.W. – Heeklaan
  - Rechtdoor – Wijk Helmond west, Parkeergarage
  - Rechtsaf – Wijk St- Annabuurt, Wijk Suytkade, Vlisco
  - Linksaf – Wijk Mierlo hout, Wijk Brandevoort, Geldrop, A270 Eindhoven

## Vanuit Veghel:

- Kruising N279 – Rembrandtlaan
  - Rechtsaf – Wijk Helmond Noord
  - Linksaf – Wijk Dierdonk
- Rotonde Rivierensingel
  - Rechtdoor – Weert, A67 Eindhoven
  - Linksaf – Centrum, N270 Deurne, N279 Eindhoven
- Kruising N279 – Deurneseweg
  - Rechtdoor – A67 Eindhoven, werklocatie Hoogeind
  - Rechtsaf, Centrum
  - Linksaf – N270 Deurne

## Vanuit Mierlo:

- Rotonde Geldropseweg - Brandevoortse dreef
  - Linksaf – Wijk Brandevoort, Wijk Stiphout
  - Rechtdoor – Wijk Mierlo-Hout, Wijk Helmond west
- Rotonde Geldropseweg – Heeklaan
  - Linksaf – Wijk Mierlo-Hout
  - Rechtdoor – Wijk Helmond West

# Stichting Gezond Leefmilieu Helmond

- Kruising Heeklaan – Kasteelherenlaan
  - Linksaf – Centrum, Wijk Warande, Wijk Oranje buurt
  - Rechtsaf - Wijk St-Anna buurt, Wijk Suytkade
- Kruising Heeklaan – Kanaaldijk Z.W.
  - Rechtdoor - Wijk St-Anna buurt, Wijk Suytkade
  - Rechtsaf – N270 Deurne, A67
  - Linksaf – Wijk Helmond West, Parkeergelegenheid

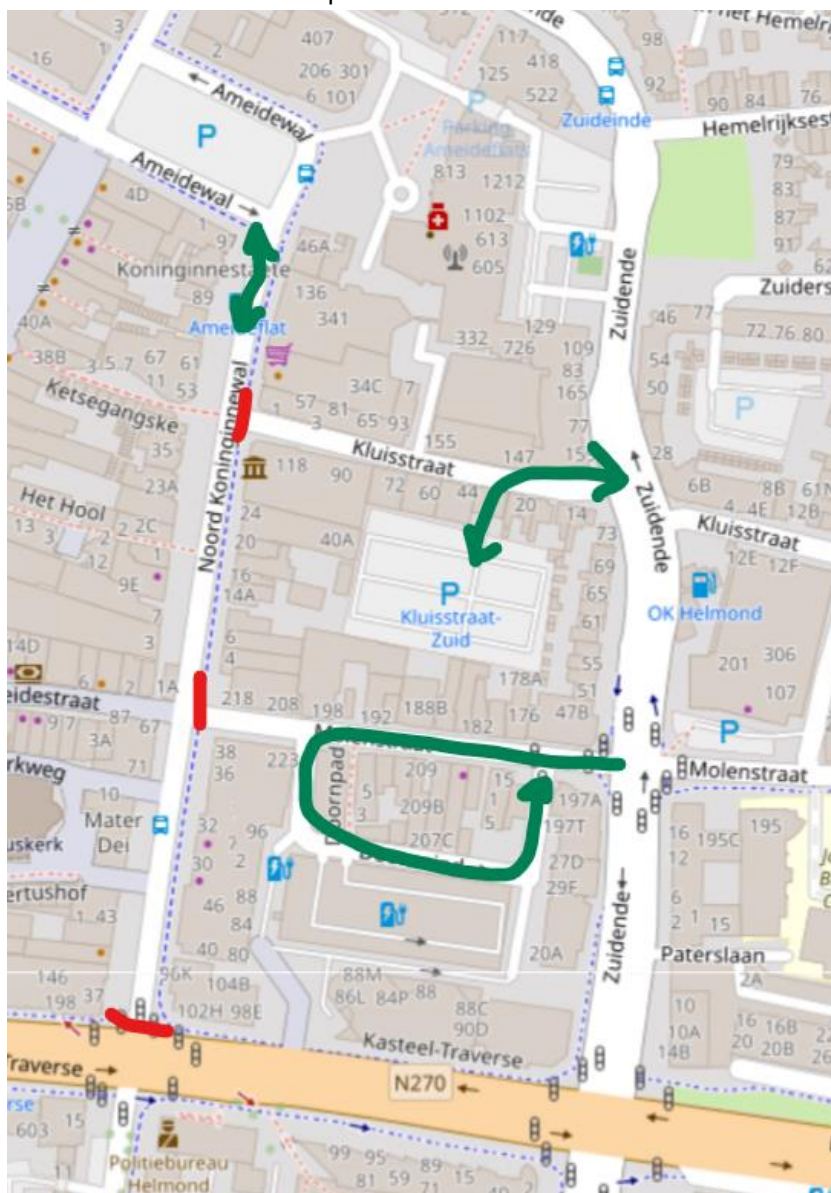


# Stichting Gezond Leefmilieu Helmond

## Bijlage 1: Plan Noord Koninginnewal – Zuid Koninginnewal

Dit plan is onderdeel van Centrum visie.

- De aansluiting van de Noord / Zuid Koninginnewal op de Kasteel Traverse wordt afgesloten.
- De parkeergarage Doorneind in de Molenstraat is te bereiken vanuit Zuidende, De Molenstraat is doodlopend.
- De parkeergelegenheid in de Kluisstraat, Kluisstraat Zuid, is te bereiken vanuit Zuidende. De Kluisstraat is doodlopend.



De Molenstraat en Kluisstraat zijn niet toegankelijk vanuit Noord Koninginnewal omdat daarmee sluipverkeer wordt veroorzaakt vanuit het Ameide plein naar Zuidende. Zo kan de Noord / Zuid Koninginnewal bij het centrum getrokken worden en blijft er ruimte voor de parkeergelegenheid.

**Stichting Gezond Leefmilieu Helmond**  
Kerkstraat Zuid 17, 5701 PL HELMOND  
[info@GezondLeefmilieuHelmond.nl](mailto:info@GezondLeefmilieuHelmond.nl)

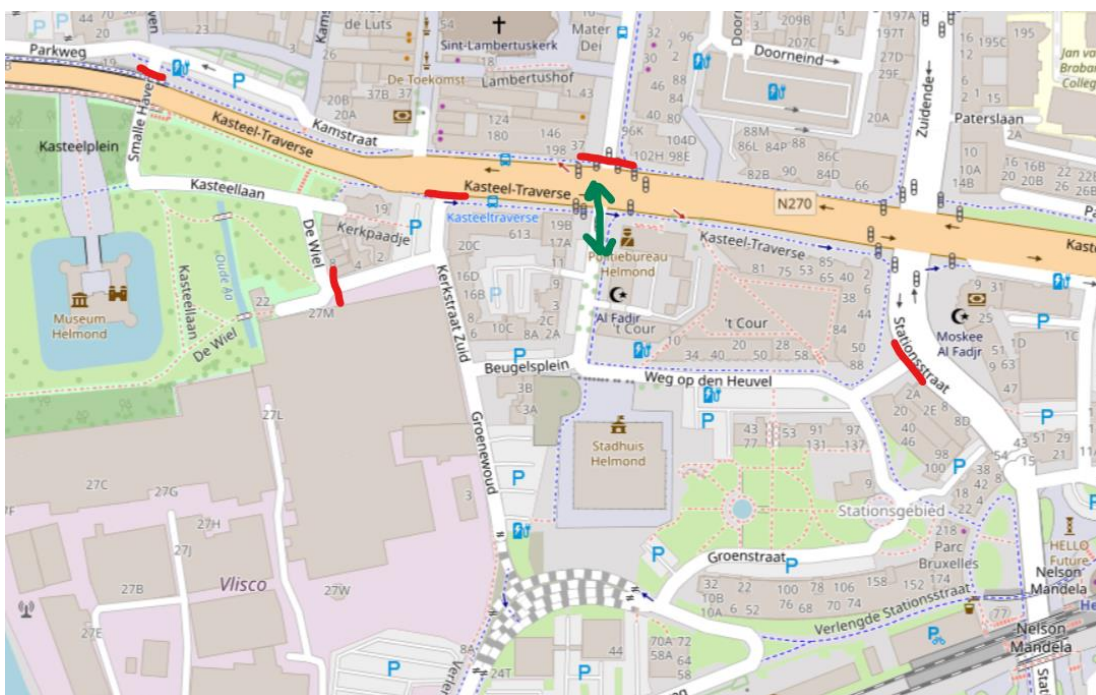
# Stichting Gezond Leefmilieu Helmond

## Bijlage 2: Plan No Regret Stationskwartier

De Wiel en Kasteellaan wordt voetgandersdomein met fietspaden afgesloten voor verkeer. De uitrit van het parkeerterrein Kerkstraat Zuid op de Kasteel Traverse verdwijnt. Zo ook de uitrit bij De Callenburgh (gevaarlijk punt voor fietsers). Dit wordt een doodlopende straat. (Hierdoor wordt ook de drugshandel locatie moeilijker toegankelijk).

Het Stationskwartier krijgt twee uitritten:

- Zuid Koninginnewal naar de Kasteel traverse
- Verlengde stationsstraat naar Engelseweg



Het Stationskwartier wordt gekwalificeerd als Woonerf/wijk met 30km/u.

Alle wegen in het Stationskwartier worden enkel voor het bereiken van de volgende parkeergelegenheden:

- Zuid Koninginnewal
- Weg op den Heuvel
- Beugelsplein
- Kerkstraat Zuid
- Groenewoud
- Groenstraat
- Verlengde stationsstraat

# Stichting Gezond Leefmilieu Helmond

Vanuit het NS Station komt er een wandelpad naar het centrum door het Stationskwartier. Dit loopt vanaf het station langs Parc Bruxelles door de tuin voor het Huis voor de Stad: naar het centrum via :

- Zuid Koninginnewal
- Beugelsplein – Kerkstraat Zuid met door de oversteek. Deze wegen worden wandelpaden met fiets en auto te gast.
- De Wiel door het Kasteelpark onder de brug door naar het Centrum of naar het Havenplein. Het parkeerterrein onder de brug wordt opgeheven en hier wordt een aantrekkelijk pad onder de brug gelegd naar het havenplein.

Dit pad is aan weerszijden met bomen gesierd zodat ook in de zomer het aangenaam is en het een duidelijk richting geeft.

In het pad kunnen tussen de bomen mooie (en met nadruk op mooi) reclame gemaakt worden voor de winkels in het centrum.

Naar het kasteel via:

- Beugelsplein – Kerkstraat Zuid – De Wiel. Allemaal wandel en fietspaden. Beugelsplein en Kerkstraat Zuid zijn in en uitrit voor de parkeergelegenheid.

Het pad met de bomen gaat verder naar het kasteel.

Met duidelijke herkenbare en zichtbare bewegwijzering wordt de weg voor voetgangers aangegeven naar:

- Het Centrum
- Het Kasteel
- Het Havenplein
- En via het Havenplein naar het Steenweg Kwartier.

# Stichting Gezond Leefmilieu Helmond

## Bijlage 3: Kruisingen

Bij alle kruisingen op de Europaweg, Kasteel traverse en de Deurneseweg vervallen de afslagstroken naar rechts.

Op het moment dat rechtdoor groen krijgt hebben de auto's voor rechtsaf geen verkeer dat kruist. Hierdoor komt er minder asfalt en komt er meer ruimte voor groen.

De verkeerslichten op de kruisingen worden in het voordeel van de fietser en voetganger ingesteld.

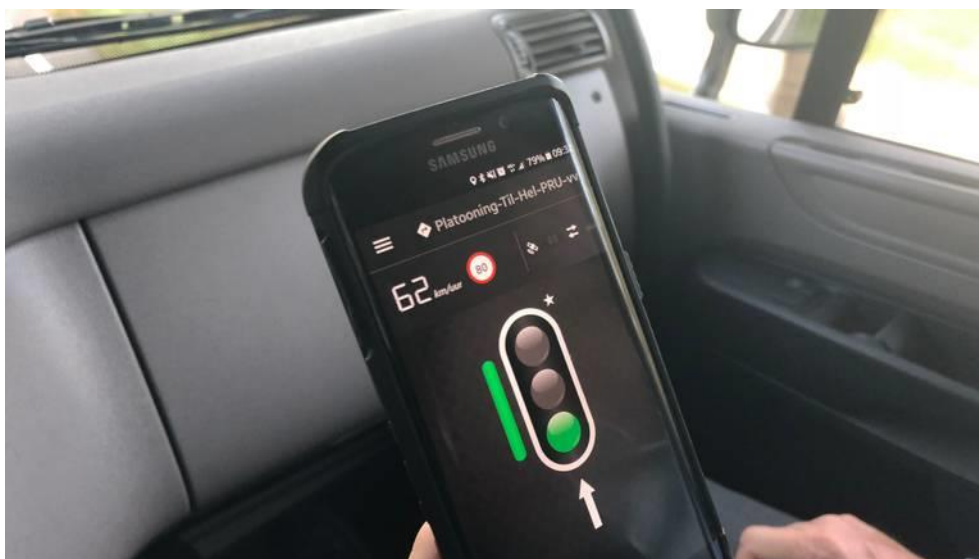
# Stichting Gezond Leefmilieu Helmond

## Bijlage 4: Artikel voorrang doorgaand vrachtverkeer

Het onderstaande artikel is uit 2018. Wij mogen hopen dat dit momenteel niet meer van toepassing is.



Groen! Deze vrachtwagens hoeven in Helmond (bijna) nooit meer te stoppen  
3 oktober 2018 om 13:33



De app die voor groen licht zorgt in het verkeer



Vrachtwagens van transportbedrijf Van den Broek logistics in Helmond hebben voortaan groen licht als ze over de N270, die dwars door de stad loopt, rijden. Dat kan dankzij een

**Stichting Gezond Leefmilieu Helmond**  
Kerkstraat Zuid 17, 5701 PL HELMOND  
info@GezondLeefmilieuHelmond.nl

# Stichting Gezond Leefmilieu Helmond

speciaal ontwikkelde smartphone app die met de stoplichten communiceert. De gemeente Helmond steunt het initiatief voor een beter milieu en betere doorstroming in het verkeer.

Geschreven door

[Rene van Hoof](#)

Slimme stoplichten die in contact staan met een app en steeds voor groen licht zorgen. Het lijkt de droom voor menig automobilist. Maar voor de vrachtwagens van Van den Broek in Helmond is het realiteit. Beter doorstroming in een stad waar dagelijks 2000 vrachtwagens doorheen rijden, is geen overbodige luxe. De gemeente Helmond werkt zo mee aan oplossingen om het verkeer beter te laten doorstromen.

## Relaxed rijden

Chauffeur Roland van het Helmondse transportbedrijf rijdt dinsdag door de stad met de app op zijn smartphone. Het werkt perfect. Op het scherm van zijn telefoon staat de adviessnelheid. Aangekomen bij de verkeerslichten op de Europalaan springen ze op groen. Stilstaan en weer langzaam optrekken is er niet meer bij. Roland is er blij mee en vindt het veel relaxter rijden.

"Elke seconde worden er signalen verstuurd, zo weten die stoplichten precies wanneer de vrachtwagen op het kruispunt arriveert", zegt Martin de Vries, manager van [Dynnig mobility](#), het bedrijf dat app ontwikkelde. Belangrijkste voordeel is volgens de Vries dat de vrachtwagen niet meer hoeft te stoppen: "Dat scheelt veel brandstof, maar ook uitlaatgassen en omgevingslawaai."

## Intelligente kruispunten

Het zou wel eens de toekomst kunnen zijn, de zogenaamde intelligente kruispunten. Op dit moment zijn ze er al in Helmond en Tilburg. Ze zorgen, in combinatie met de app, voor een veel betere doorstroming van het vrachtverkeer. Directeur van Rooy van Van den Broek is enthousiast: "We hebben inmiddels 75 procent van onze wagens uitgerust met de app die met stoplichten kunnen communiceren." Het zorgt niet alleen voor een beter milieu en minder luchtverontreiniging, maar ook voor minder kosten, want steeds stilstaan en optrekken kost veel brandstof.

Voor wie nu denkt 'Dat wil ik ook, altijd groen licht': Helaas, de app is niet voor iedereen beschikbaar. Want als alle auto's altijd groen licht krijgen, dan werkt die truc ook niet meer in het verkeer.

# Stichting Gezond Leefmilieu Helmond

## Bijlage 5: de 6-geboden

Gezondheid, leefbaarheid en bereikbaarheid zijn key. Niet alleen in de visies van Helmond maar ook landelijk (zie ook mobiliteitsvisie van Utrecht).

Daarom deze zes geboden:

1. In Helmond gaat langzaam verkeer voor snelverkeer.
  - a. Dus voetgangers, fietsers en dan autoverkeer.
2. In de gehele binnenstad (binnen de ring) en alle wijken geldt 30km/u.
3. Geen doorgaand verkeer. Verkeer daar waar het minst hinderlijk is (ook uitspraak van Wethouder van den Waardenburg). Dus om de stad en over industrieterreinen. Laden en lossen enkel toegestaan binnen een vastgesteld tijdvenster (07:00 – 11:00u) en niet op zondag.
4. Alle wegen in de stad zijn ingericht om in en uitrijdend verkeer te faciliteren.
  - a. Dit is ten gunste van de middenstand.
5. Je kunt overal in de stad komen maar niet noodzakelijk snel of via de kortste route of het vervoersmiddel van je voorkeur.
6. Groen overheerst grijs.

# Stichting Gezond Leefmilieu Helmond

## Bijlage 6: Groenbeleid

Het maaien is al teruggebracht tot maximaal 2x per jaar. Dit is goed voor de biodiversiteit en de portemonnee van onze gemeente. Wij zien graag dat dit teruggebracht wordt naar 1x per jaar in het najaar. Dit m.u.v. de plantsoenden.

Ook zien wij graag het snoeien van onze kostbare bomen gewijzigd.

Veel bomen worden:

- 1x per jaar geknopt. Zoals bijvoorbeeld de platanen op de Markt.
- En als ze langs wegen staan worden ze steeds hoger opgeschoren.

Dit lijkt goed maar is op den duur funest voor de boom want het bladerdak van de boom:

- zorgt voor de aanmaak van C (=koolstof) als bouwstof voor de boom,
- zorgt voor de aanmaak van O<sub>2</sub> (=zuurstof) in de lucht. (fotosynthese),
- zorgt voor een verdeling van het water bij regen,
- neemt vocht op tegen uitdrogen van de bladeren,
- beschermt de stam tegen de zon en het beschermen van het vochttransport door de schors naar de bladeren,
- is een bescherming tegen hittestress,
- maakt de omgeving veel aangenamer.

Hoe kleiner het bladerblad hoe minder bouwstoffen, hoe minder blad en uiteindelijk...

Het zou goed zijn voor onze bomen om deze niet meer te knotten en/of te scheren.

De angst dat er takken over de weg komen die het verkeer zouden hinderen is een oneigenlijk argument. Dus goed voor de boom, de portemonnee van de gemeente en ons leefklimaat (Klimaatverandering).